

Kvake za drvena vrata

Kvake Wave za otvarajuća vrata, bez otvora



OPIS

Patentirana ravna kvaka za otvarajuća krilna vrata. Laganim pokretom u stranu oslobađa se magnetni jezičak na bravi. Veoma jednostavna montaža i upotreba. Udubljenje na kvaki omogućava da se povuče krilo vrata u zatvoreni položaj. Verzija bez otvora i može da se koristi sa Polaris Wave bravom na wc ili otvorom na cilindar.

NAMENA

Kvaka je revirzibilna, za leva i desna vrata. Namenjena za sve tipove unutrašnjih drvenih vrata.

MONTAŽA

Pripremiti krilo vrata prema dijagramu. Montaža se vrši sa priborom iz dijagrama u zavisnosti od debljine krila (vidi tabelu sa priborom).

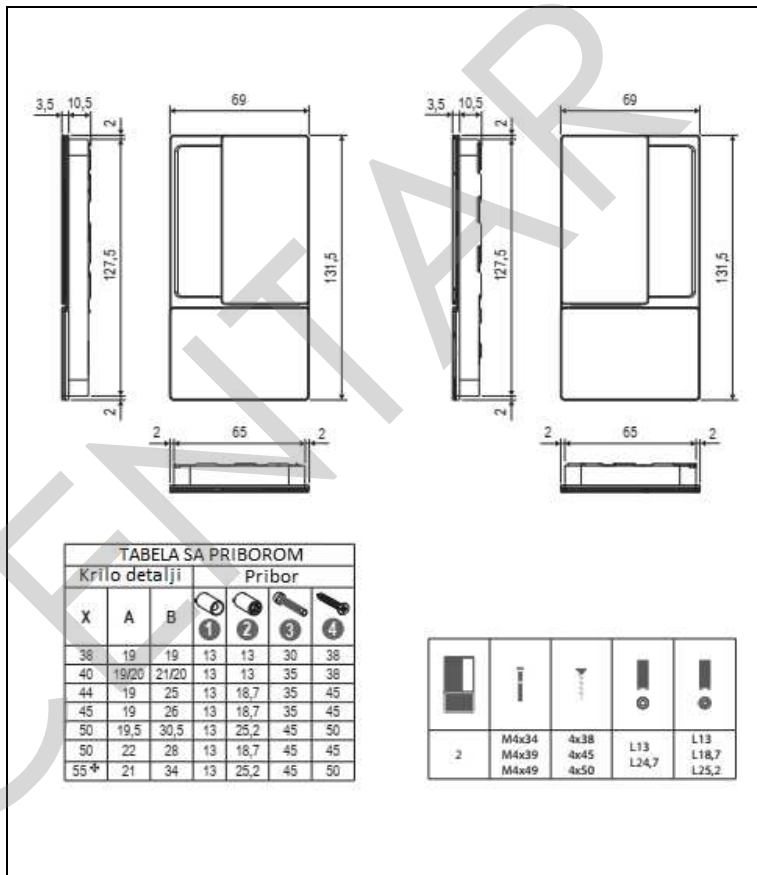
ZAVRŠNE OBRADJE



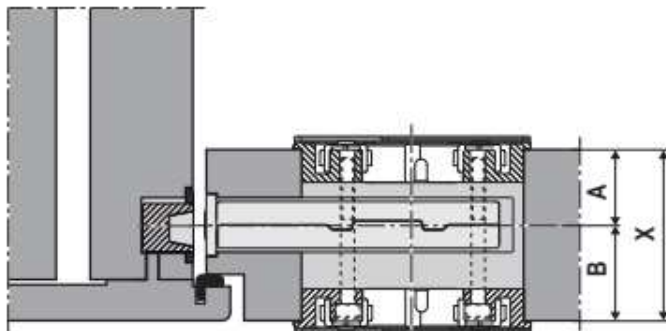
32 – hrom mat

FM – bela

93 – crna



PRIMER SA PRESEKOM



Kvake za drvena vrata

Kvake Wave za otvarajuća vrata, wc



OPIS

Patentirana ravna kvaka za otvarajuća krilna vrata. Laganim pokretom u stranu oslobađa se magnetni jezičak na bravi. Veoma jednostavna montaža i upotreba. Udubljenje na kvaki omogućava da se povuče krilo vrata u zatvoreni položaj. Verzija sa leptirom za wc može da se koristi sa Polaris Wave bravom na wc.

NAMENA

Kvaka je revirzibilna, za leva i desna vrata. Namenjena za sve tipove unutrašnjih drvenih vrata, debljine krila 38 – 50 mm.

MONTAŽA

Pripremiti krilo vrata prema dijagramu. Montaža se vrši sa priborom iz dijagrama u zavisnosti od debljine krila (vidi tabelu sa priborom).

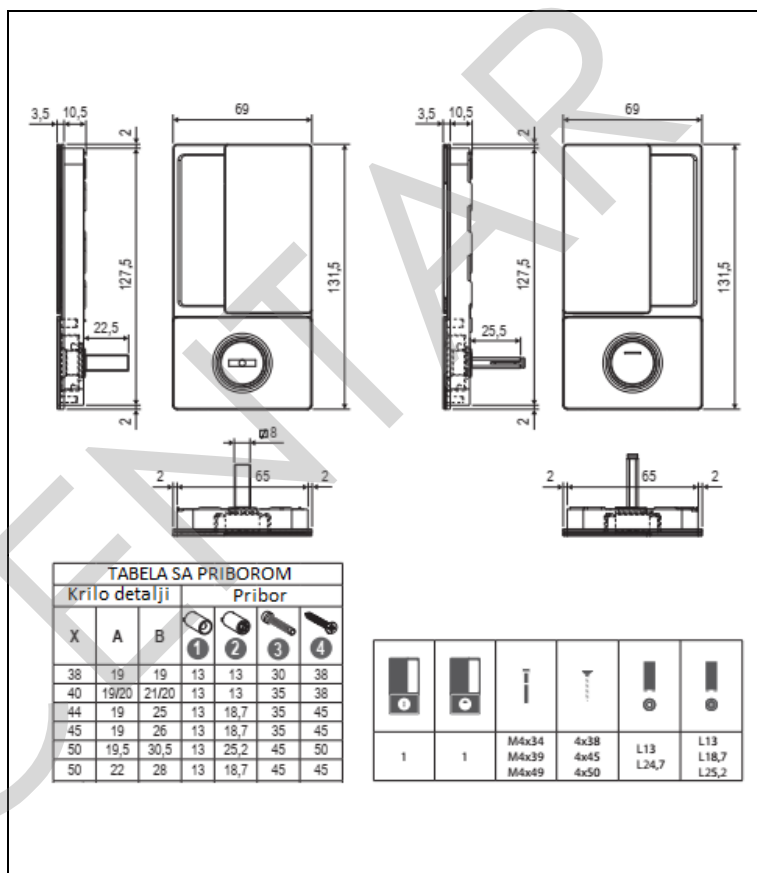
ZAVRŠNE OBRADE



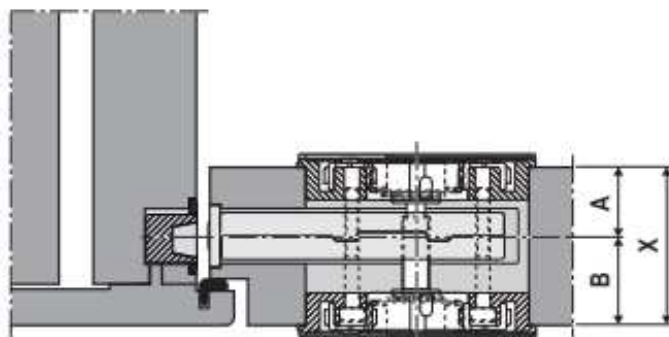
32 – hrom mat

FM – bela

93 – crna



PRIMER SA PRESEKOM



Kvake za drvena vrata

Kvake Wave za otvarajuća vrata, cilindar



OPIS

Patentirana ravna kvaka za otvarajuća krilna vrata. Laganim pokretom u stranu oslobađa se magnetni jezičak na bravi. Veoma jednostavna montaža i upotreba. Udubljenje na kvaki omogućava da se povuče krilo vrata u zatvoreni položaj. Verzija sa otvorom za cilindar može da se koristi sa Polaris Wave bravom na cilindar.

NAMENA

Kvaka je revirzibilna, za leva i desna vrata. Namenjena za sve tipove unutrašnjih drvenih vrata.

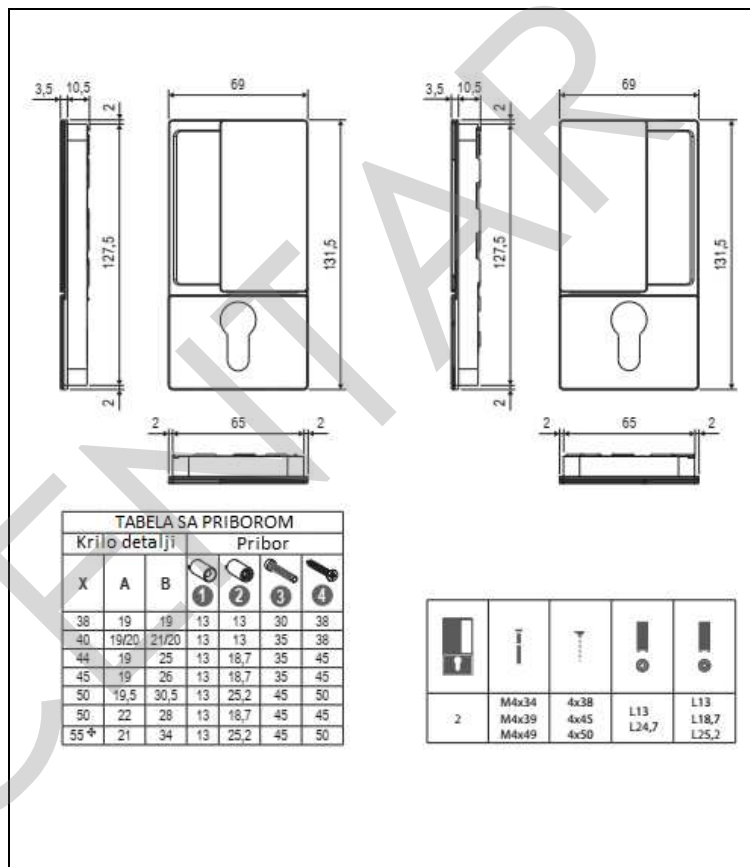
MONTAŽA

Pripremiti krilo vrata prema dijagramu. Montaža se vrši sa priborom iz dijagrama u zavisnosti od debljine krila (vidi tabelu sa priborom).

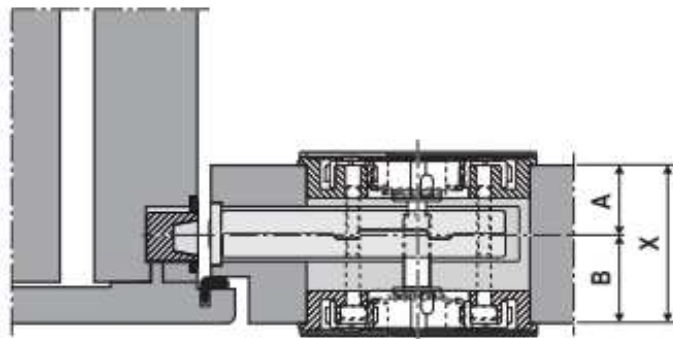
ZAVRŠNE OBRADJE



32 – hrom mat
FM – bela
93 – crna



PRIMER SA PRESEKOM



Brave za drvena vrata

Polaris Wave, cilindar



OPIS

Brava sa patentiranim magnetnim jezičkom od tvrdog najlona približne boje čelu brave, koji se uvlači u bravu. Kvaka se pokreće i kada je brava zaključana, čime se ne opterećuje mehanizam. Osnovno rastojanje je 85 mm. Zaobljeno čelo širine 18 mm. Verzija na wc. Dostupno sa dorn merom E=50,5 i E=60,5 mm. Jezičak može da se oslobodi dodatnim okretom cilindra.

NAMENA

Brava je revizibilna, za leva i desna vrata. Namenjena za unutrašnja drvena vrata.

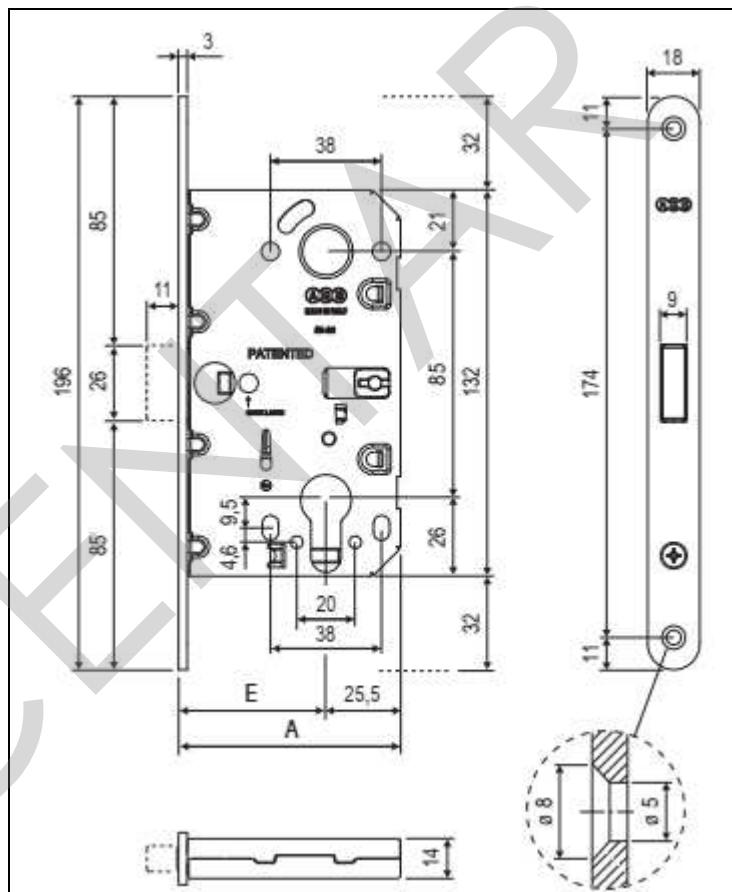
MONTAŽA

Pripremiti krilo vrata prema dijagramu. Montaža se vrši sa dva vijka 3,5 x 20 mm.

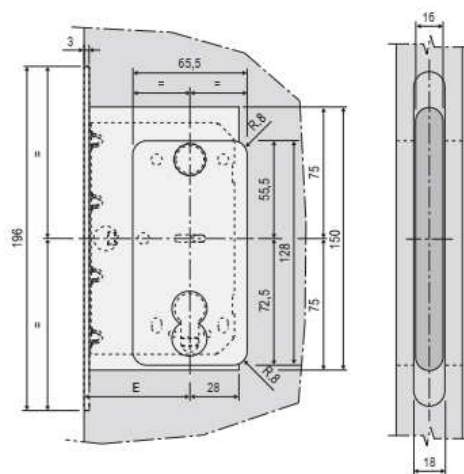
ZAVRŠNE OBRADJE



- 34 – hrom mat
- 91 – bela, Ral 9010
- 93 – crna, Ral 9005



DIJAGRAM ZA FREZOVANJE



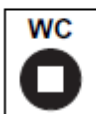
Open, Close, Live

MADE IN ITALY

AGB

Brave za drvena vrata

Polaris Wave, wc



OPIS

Brava sa patentiranim magnetnim jezičkom od tvrdog najlona približne boje čelu brave, koji se uvlači u bravu. Kvaka se pokreće i kada je brava zaključana, čime se ne opterećuje mehanizam. Osnovno rastojanje je 96 mm. Zaobljeno čelo širine 18 mm. Verzija na wc. Dostupno sa dorn merom E=50,5 i E=60,5 mm.

NAMENA

Brava je revizibilna, za leva i desna vrata. Namenjena za unutrašnja drvena vrata.

MONTAŽA

Pripremiti krilo vrata prema dijagramu. Montaža se vrši sa dva vijka 3,5 x 20 mm.

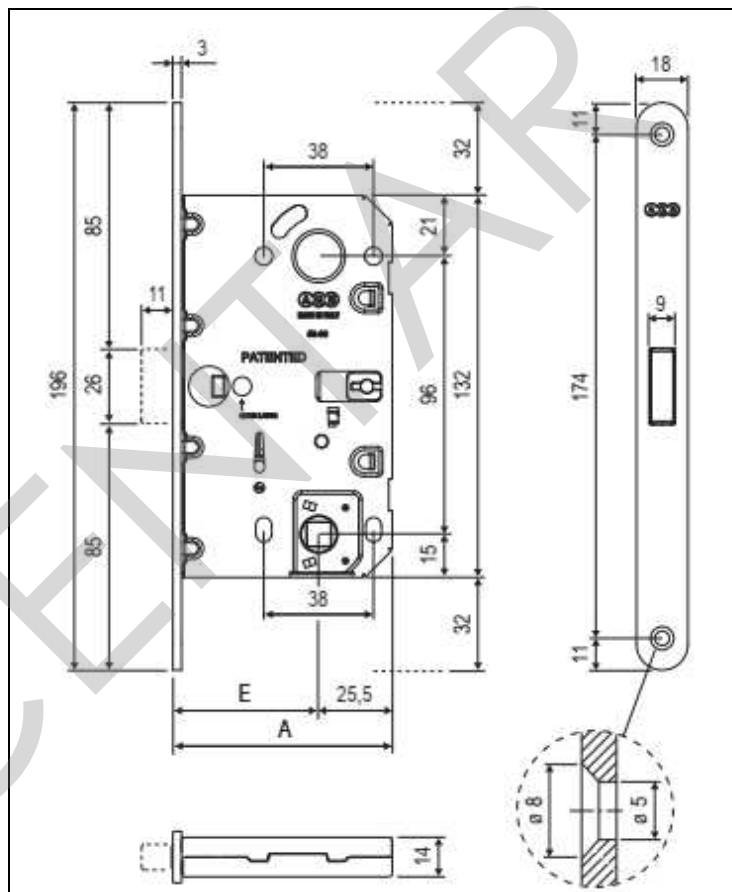
ZAVRŠNE OBRAD



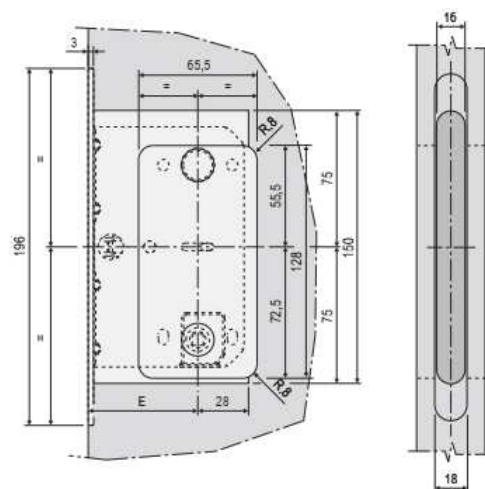
34 – hrom mat

91 – bela, Ral 9010

93 – crna, Ral 9005



DIJAGRAM ZA FREZOVANJE



ITAL CENTAR

Industrijska zona "Volarsko polje", Panonska bb, 22300 Stara Pazova, Srbija
Tel/fax:+381 22 215-0608, 215-0609, 215-0610, 215-0611, e-mail:office@italcentar.co.rs, www.italcentar.co.rs

Prihvatnici za drvena vrata

Minimal XT – prihvatnik za magnetne brave



OPIS

Plastični zaobljeni prihvatnik sa magnetom, širine 20mm i dužine 57mm. Minimalistički dizajn pruža praktično nevidljivi detalj na štoku vrata. Okretanjem prihvatnika za 180° podešava se pritisak dihtunga do 1,5 mm.

NAMENA

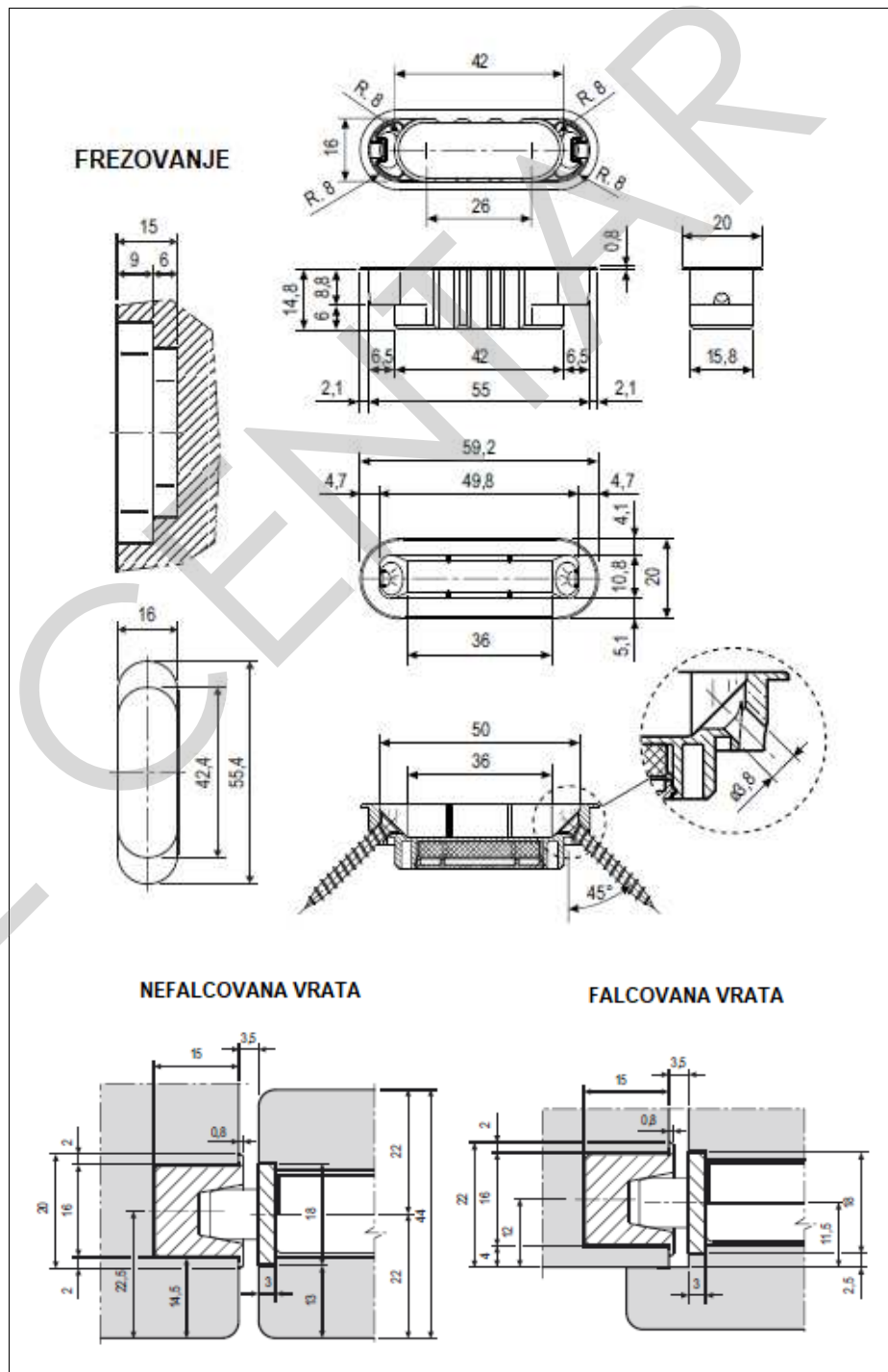
Koristi se isključivo za magnetne brave Mediana Polaris 2XT, Revolution XT, Wave i Vitra. Ugrađuje se na falcovana i nefalcovana drvena vrata. Zakošeni zidovi prihvatnika omogućavaju tiho i perfektno zatvaranje vrata.

MONTAŽA

Pripremiti štok vrata prema dimenzijama sa dijagrama. Prihvatnik se ubacuje u frezovani deo na štoku i montira se sa dva vijka 3,5 x 25 mm.

ZAVRŠNE OBRAD

03 – mesingana sjajna	44 – siva
06 – niklovana sjajna	91 – bela
12 – mesingana antik	93 – crna
34 – hrom mat	



Prihvatnici za drvena vrata

Minimal plus XT – prihvatnik za magnetne brave



OPIS

Plastični zaobljeni prihvatnik, širine 25 mm i dužine 64 mm. Minimal Plus XT je podesivi prihvatnik od plastike, direktno zašrafljen na štok vrata. Okretanjem prihvatnika za 180° podešava se pritisak dihtunga do 1,5 mm. Dodatno podešavanje dobijamo pomeranjem prihvatnika za 1,5 mm.

NAMENA

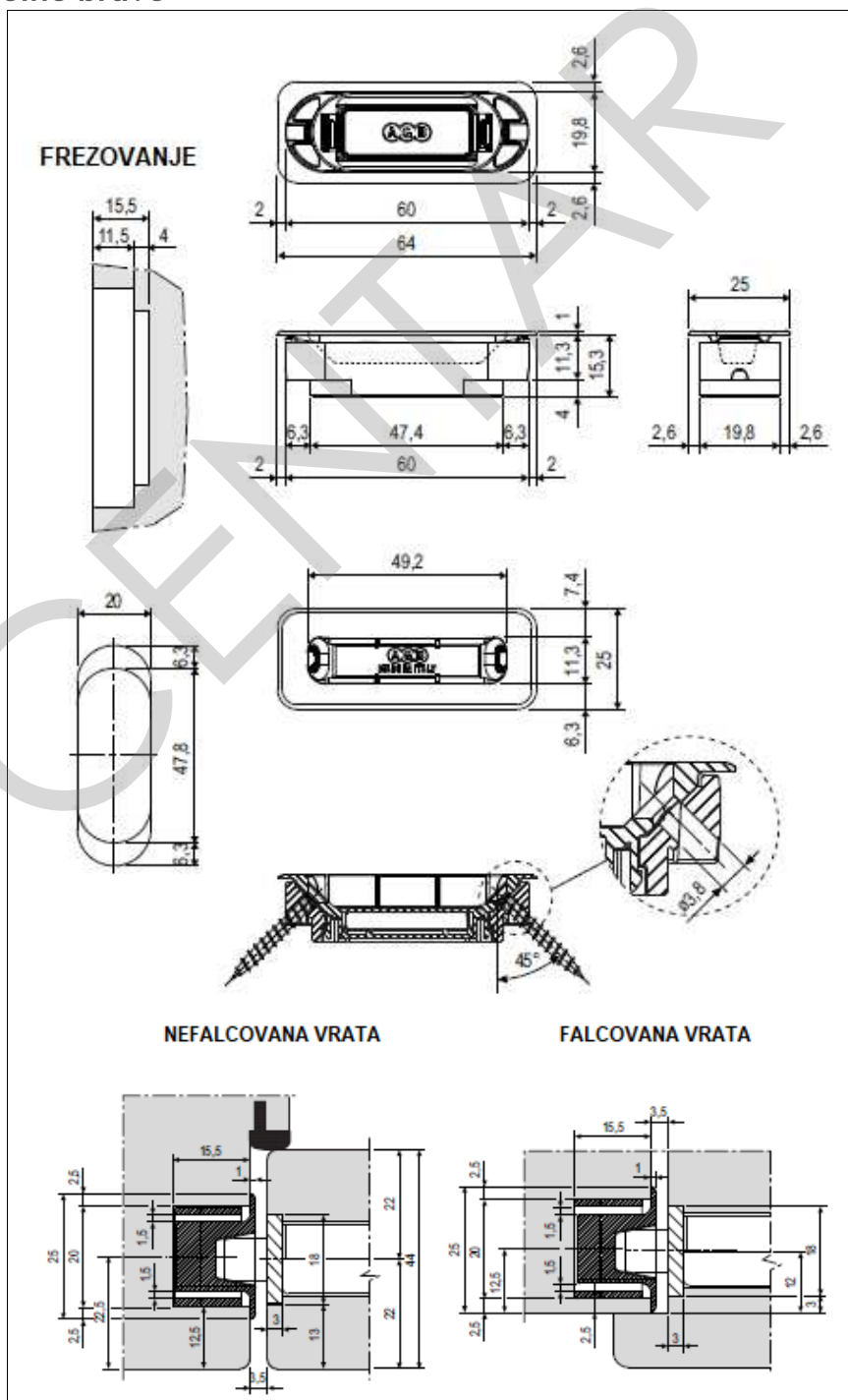
Koristi se isključivo za magnetne brave Mediana Polaris 2XT, Revolution XT, Wave i Vitra. Ugrađuje se na falcovana i nefalcovana drvena vrata. Zakošeni zidovi prihvatnika omogućavaju tiho i perfektno zatvaranje vrata.

MONTAŽA

Pripremiti štok vrata prema dimenzijama sa dijagrama. Prihvatnik se ubacuje u frezovani deo na štoku i montira se sa dva vijka 3,5 x 25 mm.

ZAVRŠNE OBRADJE

03 – mesingana sjajna
06 – niklovana sjajna
34 – hrom mat
44 – siva
91 – bela
93 – crna



Prihvatnici za drvena vrata

Easy matic – podesivi prihvatnik i kadica sa magnetom



OPIS

Podesivi zaobljeni prihvatnik, širine 22 mm i dužine 82 mm. Dizajniran sa kadicom sa magnetom i kompatibilan je za magnetne brave. Podešavanje se vrši okretanjem kadice čime se dobija 1,5 mm, dok okretanjem i prihvatnika za 180° dobija se pritisak na dihtung od ukupno 2,9 mm.

NAMENA

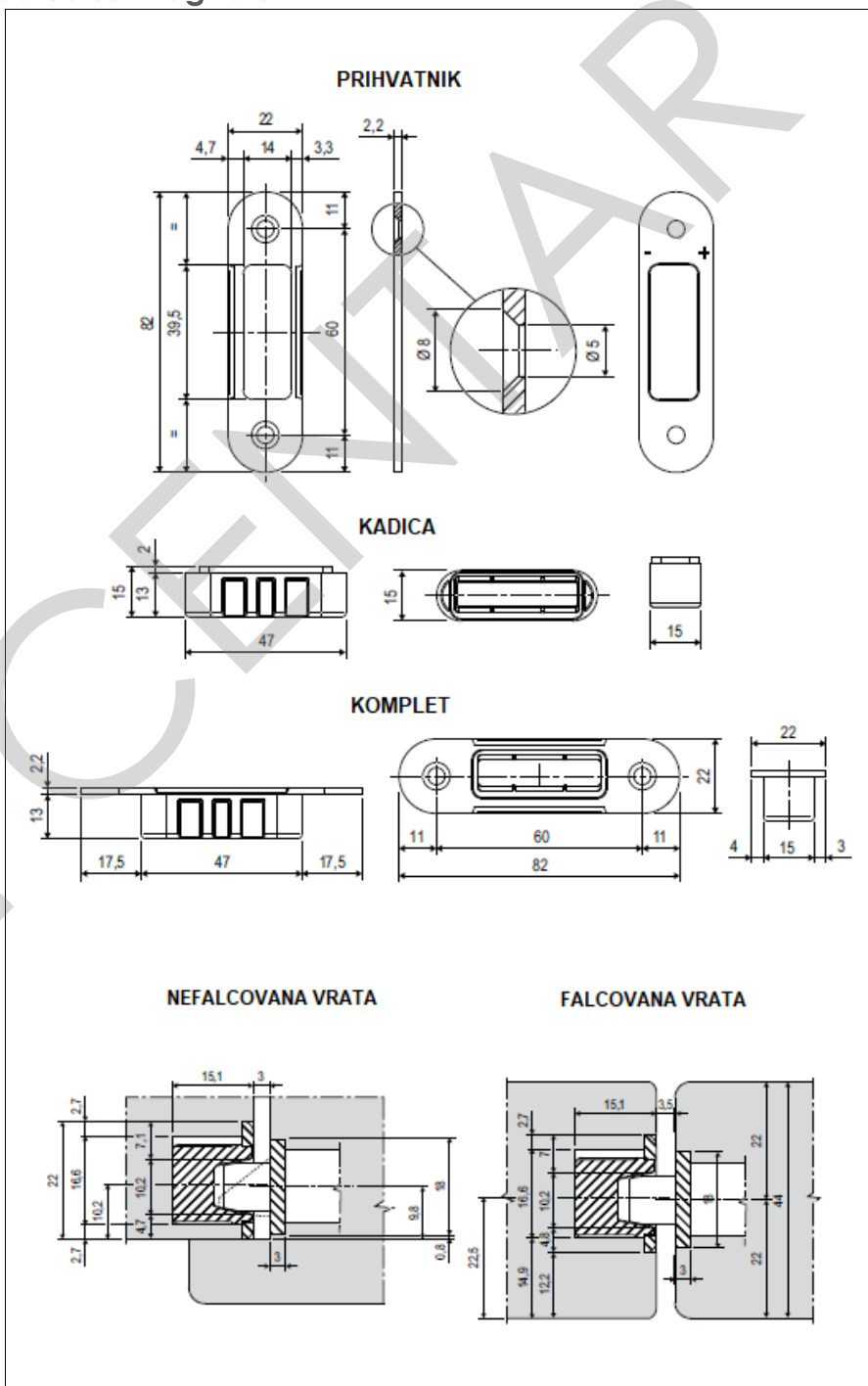
Koristi se isključivo za magnetne brave Mediana Polaris 2XT, Revolution XT, Wave i Vitra. Ugrađuje se na falcovana i nefalcovana drvena vrata. Zakošeni zidovi prihvatnika omogućavaju fiho i perfektno zatvaranje vrata.

MONTAŽA

Pripremiti štok vrata prema dimenzijama sa dijagrama. Prihvatnik se ubacuje u frezovani deo na štoku i montira se sa dva vijka 3,5 x 25 mm.

ZAVRŠNE OBRADJE PRIHVATNIKA

03 – mesingana sjajna	34 – hrom mat
06 – niklovana sjajna	93 – crna
12 – mesingana antic	FM – bela
22 – bronzana	



Prihvatnici za drvena vrata

Easy matic – prihvatnik i kadica sa magnetom



OPIS

Zaobljeni prihvatnik, širine 22 mm i dužine 82 mm. Dizajniran sa kadicom sa magnetom i kompatibilan je za magnetne brave. Podešavanje se vrši okretanjem kadice za 180° čime se dobija pritisak na dihtung od 1,5 mm.

NAMENA

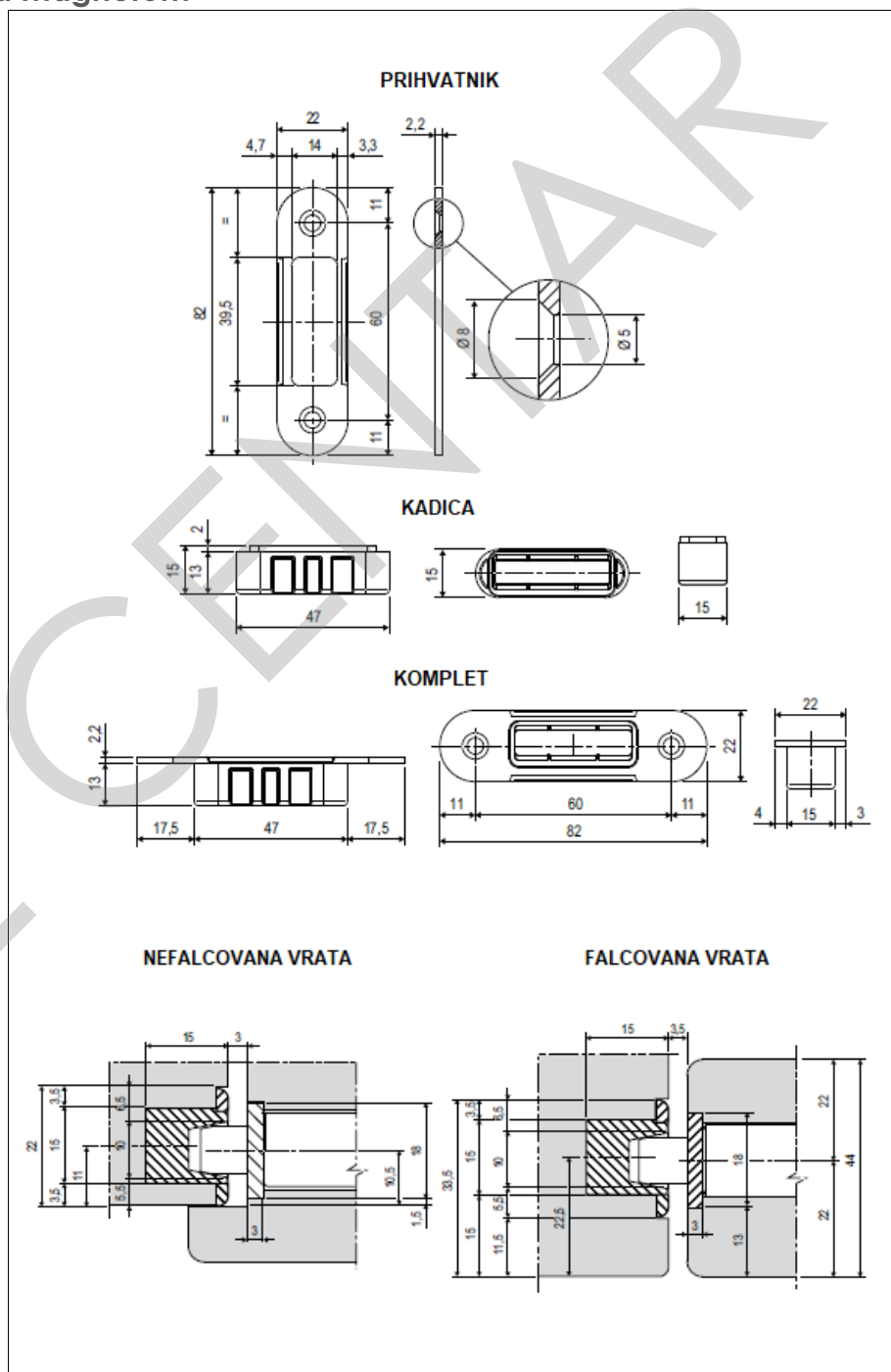
Koristi se isključivo za magnetne brave Mediana Polaris 2XT, Revolution XT, Wave i Vitra. Ugrađuje se na falcovana i nefalcovana drvena vrata. Zakošeni zidovi prihvatnika omogućavaju tiho i perfektno zatvaranje vrata.

MONTAŽA

Pripremiti štok vrata prema dimenzijama sa dijagrama. Prihvatnik se ubacuje u frezovani deo na štoku i montira se sa dva vijka 3,5 x 25 mm.

ZAVRŠNE OBRADJE PRIHVATNIKA

- 03 – mesingana sjajna
- 06 – niklovana sjajna
- 12 – mesingana antic
- 22 – bronzana
- 34 – hrom mat



Prihvatnici za drvena vrata

Easy matic – prihvatnik sa nastavkom i kadica sa magnetom



OPIS

Zaobljeni prihvatnik, širine 22 mm i dužine 82 mm. Dizajniran sa kadicom sa magnetom i kompatibilan je za magnetne brave. Podešavanje se vrši okretanjem kadice za 180° čime se dobija pritisak na dihtung od 1,5 mm.

NAMENA

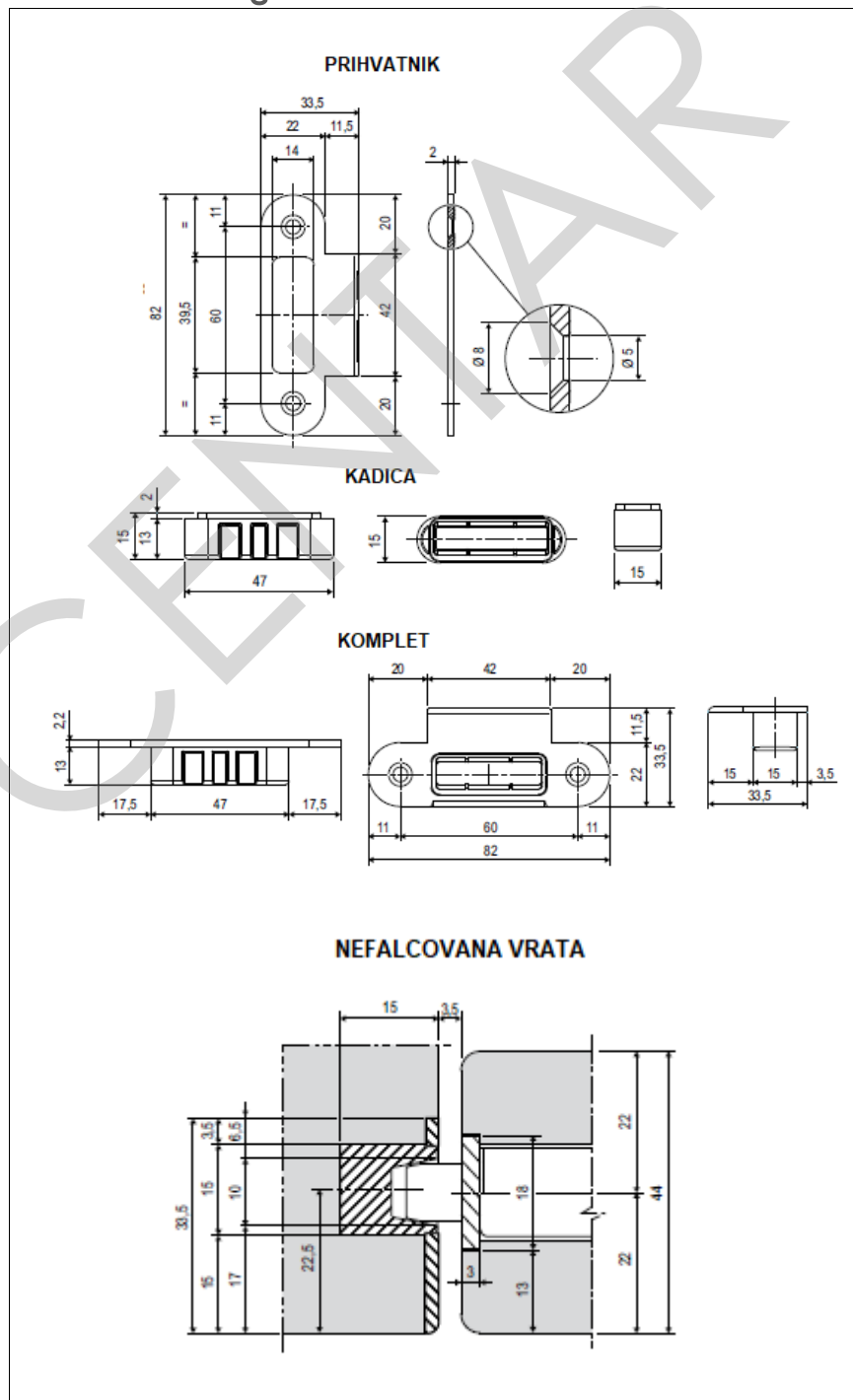
Koristi se isključivo za magnetne brave Mediana Polaris 2XT, Revolution XT, Wave i Vitra. Ugrađuje se na na falcovana vrata debljine 44 mm. Zakošeni zidovi prihvatnika omogućavaju tiho i perfektno zatvaranje vrata.

MONTAŽA

Pripremiti štok vrata prema dimenzijama sa dijagrama. Prihvatnik se ubacuje u frezovani deo na štoku i montira se sa dva vijka 3,5 x 25 mm.

ZAVRŠNE OBRADJE PRIHVATNIKA

- 03 – mesingana sjajna
- 06 – niklovana sjajna
- 12 – mesingana antic
- 22 - bronzana
- 34 – hrom mat



Prihvatnici za drvena vrata

Easy fix – podesivi prihvatnik 2,2mm i kadica sa magnetom



OPIS

Podesivi zaobljeni prihvatnik, širine 22 mm i dužine 82 mm. Dizajniran sa kadicom XT sa magnetom na klik i kompatibilan je za magnetnu bravu. Podešavanje se vrši okretanjem kadice čime se dobija 1,5 mm, dok okretanjem i prihvatnika za 180° dobija se pritisak na dihtung od ukupno 2,9 mm.

NAMENA

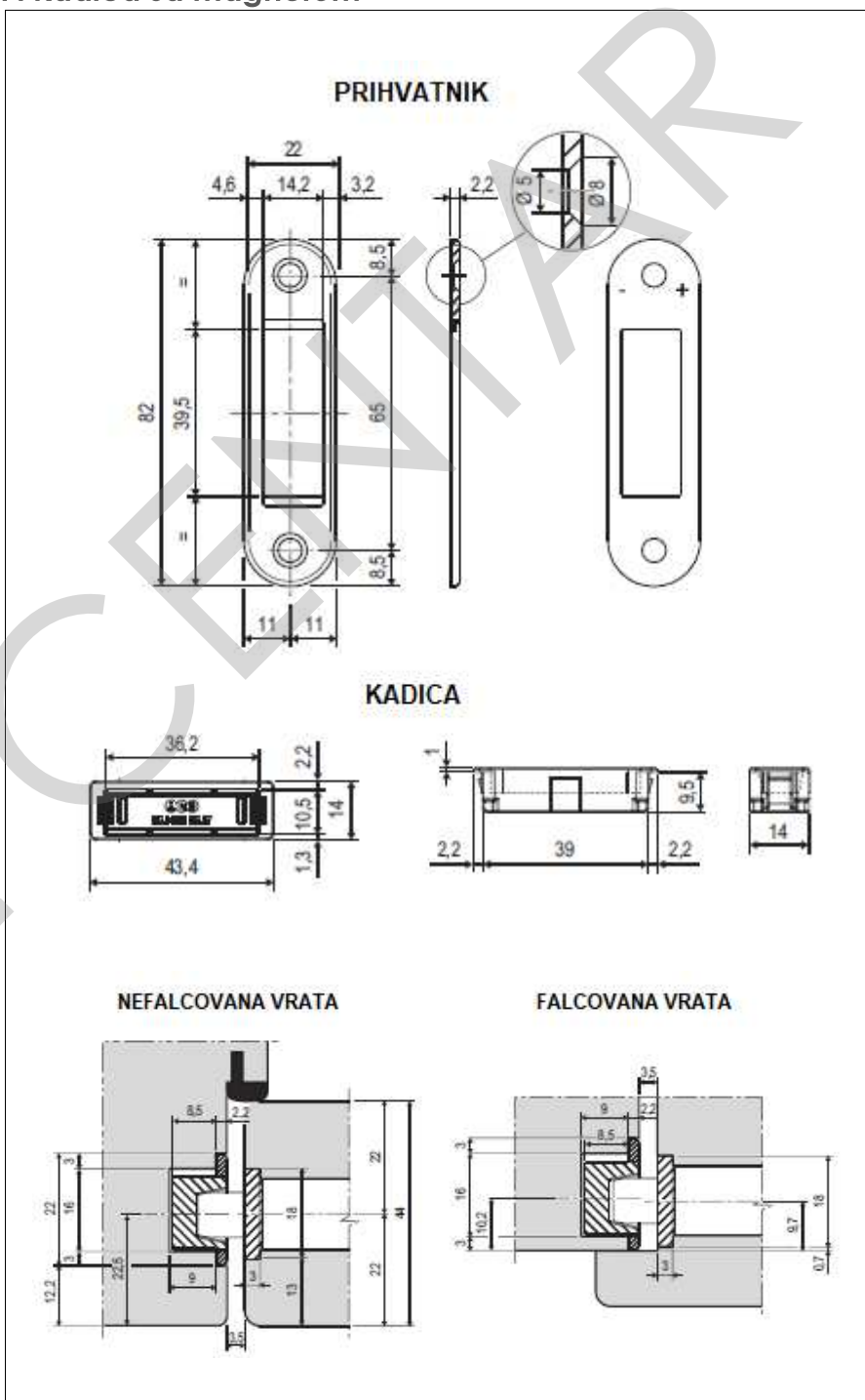
Koristi se isključivo za magnetne brave Mediana Polaris 2XT, Revolution XT, Wave i Vitra. Ugrađuje se na vrata sa i bez falca. Zakošeni zidovi prihvatnika omogućavaju tiho i perfektno zatvaranje vrata.

MONTAŽA

Pripremiti štok vrata prema dimenzijama sa dijagrama. Prihvatnik se ubacuje u frezovani deo na štoku i montira se sa dva vijka 3,5 x 25 mm.

ZAVRŠNE OBRABE PRIHVATNIKA

03 – mesingana sjajna	34 – hrom mat
06 – niklovana sjajna	93 – crna
12 – mesingana antic	FM – bela
22 – bronzana	



Prihvatnici za drvena vrata

Easy fix – podesivi prihvatnik 1,2mm i kadica sa magnetom



OPIS

Podesivi zaobljeni prihvatnik, širine 22 mm i dužine 82 mm. Dizajniran sa kadicom XT sa magnetom na klik i kompatibilan je za magnetne brave. Podešavanje se vrši okretanjem kadice čime se dobija pritisak na dihtung od 1,5 mm.

NAMENA

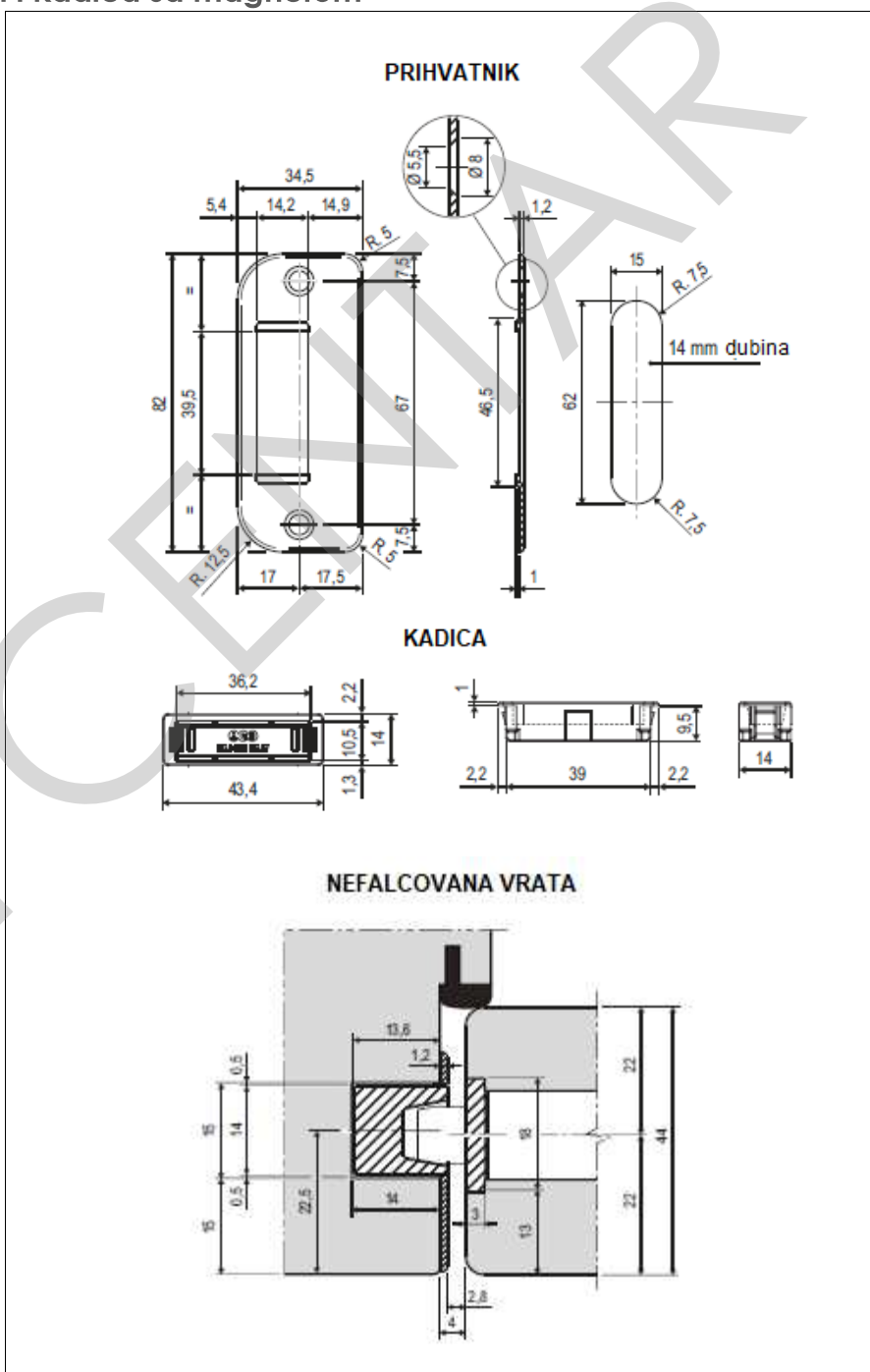
Koristi se isključivo za magnetne brave Mediana Polaris 2XT, Revolution XT, Wave i Vitra. Ugrađuje se na nefalcovana vrata debljine krila 44mm. Zakošeni zidovi prihvatnika omogućavaju tiho i perfektno zatvaranje vrata.

MONTAŽA

Pripremiti štok vrata prema dimenzijama sa dijagrama. Prihvatnik se ubacuje u frezovani deo na štoku i montira se sa dva vijka 3,5 x 25 mm.

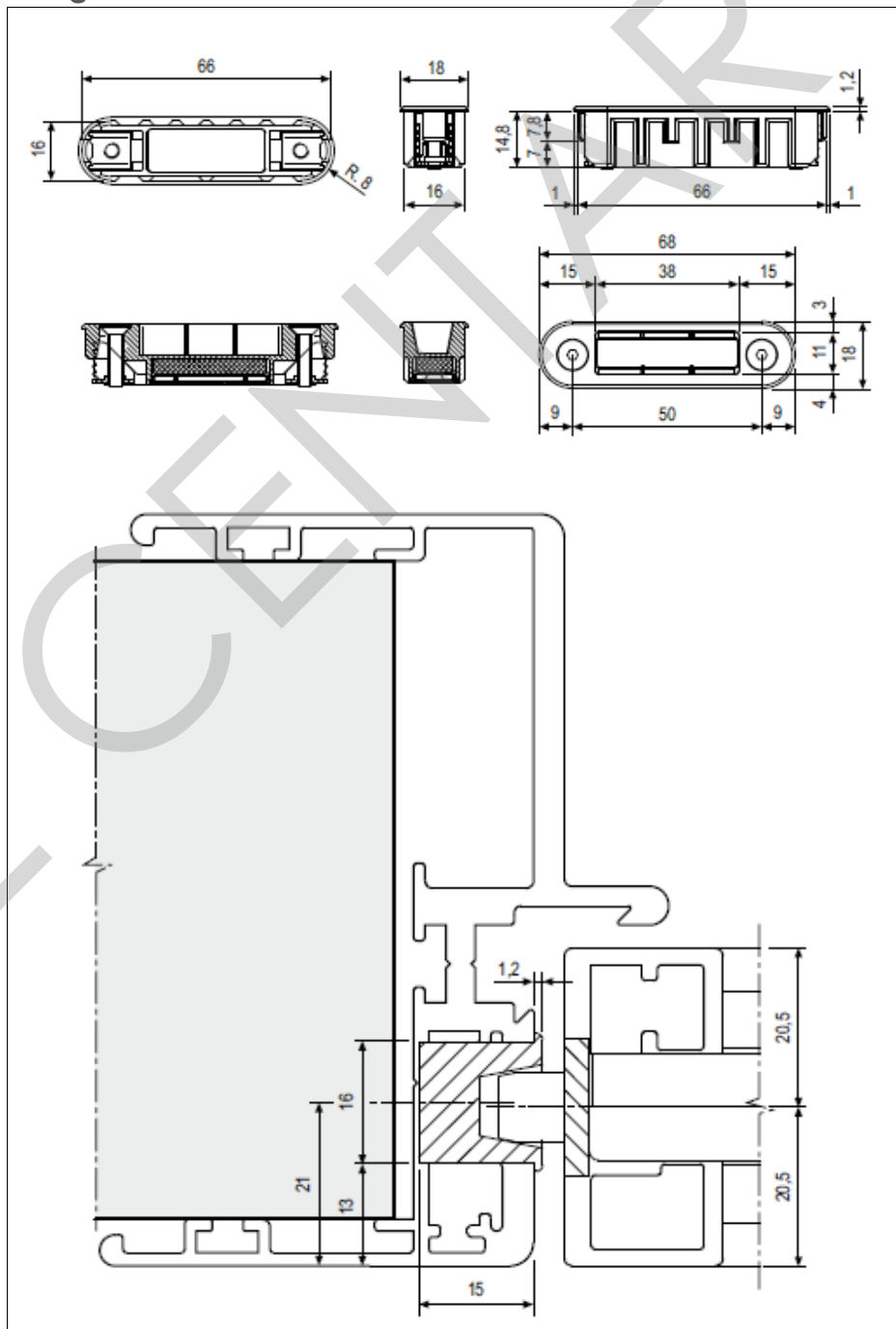
ZAVRŠNE OBRADJE PRIHVATNIKA

- 03 – mesingana sjajna
- 06 – niklovana sjajna
- 12 – mesingana antic
- 22 - bronzana
- 34 – hrom mat



Prihvatnici za aluminijumski štok

Alutop XT – podesivi prihvatnik sa magnetom



OPIS

Podesivi zaobljeni prihvatnik, širine 18 mm i dužine 66 mm. Dizajniran sa magnetom i kompatibilan je za magnetne brave. Podešavanje se vrši okretanjem prihvatnika 180° čime se dobija pritisak na dihtung od 1,5 mm.

NAMENA

Koristi se isključivo za magnetne brave Mediana Polaris 2XT, Revolution XT, Wave i Vitra. Ugrađuje se u aluminijumski štok. Zakošeni zidovi prihvatnika omogućavaju tiho i perfektno zatvaranje vrata.

MONTAŽA

Pripremiti štok vrata prema dimenzijama sa dijagrama. Prihvatnik se ubacuje u frezovani deo na štoku, montira se sa imbus ključem 2,5 mm na postojeće vijke.

ZAVRŠNE OBRADJE PRIHVATNIKA

34 – hrom mat
91 – bela
93 – crna